

RICHARTZ® Cutting – Verpackung individuell

Allgemein:

- Unsere Cuttings sind im Maßstab 1:1 angelegt.
- Weitere Produkt-Informationen und -Dokumente erhalten Sie unter richartz.com beim jeweiligen Produkt.

Hinweis zum Inverkehrbringer inkl. Angabe der E-Mail-Adresse:

Gemäß der Produktsicherheitsverordnung (GPSR) muss der Inverkehrbringer auf der Verpackung mit einer vollständigen Anschrift, **einschließlich einer E-Mail-Adresse**, angegeben werden. Bitte stellen Sie sicher, dass der Inverkehrbringer korrekt und vollständig ist. Gerne können Sie auch die RICHARTZ-Adresse als Inverkehrbringer nutzen inkl. Artikelnummer.

Wichtig:

Bitte beachten Sie, dass wir die Verpackung **nicht auf die inhaltliche Richtigkeit dieser Angaben prüfen**. Die Verantwortung für die korrekte Kennzeichnung liegt beim Kunden.

Hinweis zur Verwendung der Artikelnummer:

Bitte beachten Sie, dass zudem eine eindeutige Artikel-, Chargen- oder Seriennummer angegeben sein muss.

Sollten Sie die RICHARTZ® Adresse als Inverkehrbringer nutzen, setzen wir die Verwendung der RICHARTZ-Artikelnummer des jeweiligen Produktes zwingend voraus. Sollten Sie eine andere Inverkehrbringer-Adresse nutzen, können Sie auch eine eigene, eindeutige Artikelnummer verwenden.

Eine eindeutige Identifizierung des Artikels über Inverkehrbringer-Adresse und entsprechende Artikelnummer muss in jedem Fall gewährleistet sein.

RICHARTZ® Cutting – Customized packaging

General:

- Our cuttings are designed on a 1:1 scale.
- Further product information and documents are available at richartz.com for each product.

Information on the distributor including e-mail address:

According to the Product Safety Regulation (GPSR), the distributor must be indicated on the packaging with a full address, **including an e-mail address**. Please ensure that the distributor is correct and complete. You are also welcome to use the RICHARTZ® address as the distributor, including the article number.

Important:

Please note that we **do not check** the packaging **for the correctness of this information**. The responsibility for correct labeling lies with the customer.

Note on the use of the article number:

Please note that a unique article, batch or serial number must also be specified.

If you use the RICHARTZ® address as the distributor, we require the use of the RICHARTZ® article number of the respective product. If you use a different distributor address, you can also use your own unique article number.

Clear identification of the article via the distributor's address and corresponding article number must guaranteed in all cases.

RICHARTZ® GmbH
Merscheider Straße 94
42699 Solingen
Germany
info@richartz.com
www.richartz.com
Art.Nr.50-869101-8026



RICHARTZ® EINKAUFSWAGENLÖSER karl medicine.
Der sympathische RICHARTZ® EINKAUFSWAGENLÖSER überzeugt durch seine ultraflache und handliche Form und passt daher perfekt an jeden Schlüsselbund. Durch die einzigartige Kombifunktion aus Einkaufswagenlöser und Kapselheber und weitere nützliche Funktionen wird er schnell zum unverzichtbaren Begleiter.

RICHARTZ® EINKAUFSWAGENLÖSER karl medicine.
The likeable RICHARTZ® trolley key convinces with its ultra-flat and handy shape and therefore fits anykey ring perfectly. Thanks to the unique combination of trolley key and cap lifter and other useful functions, it quickly becomes an indispensable companion.

RICHARTZ
THE ORIGINAL
SINCE 1900



Tool Information

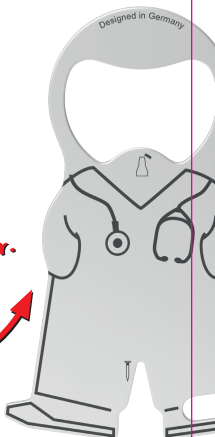


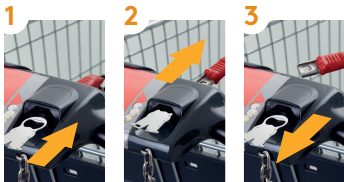
RICHARTZ®

EINKAUFS WAGEN LÖSER

karl medicine

*Einzigartig. Pur.
Sympathisch.*





So funktioniert's:

1. Einstecken: Schieben Sie den RICHARTZ® EINKAUFSWAGENLÖSER in den Münzschlitz des Einkaufswagens.
2. Entriegeln: Die Sicherungskette löst sich direkt und der Einkaufswagen kann verwendet werden.
3. Abziehen: Nachdem das Kettenschloss gelöst ist, kann der Einkaufswagenlöser wieder aus dem Münzschlitz gezogen werden.

This is how it works:

1. Inserting: Slide the RICHARTZ® EINKAUFSWAGENLÖSER into the coin slot of the shopping trolley.
2. Unlocking: The security chain is released directly and the shopping trolley can be used.
3. Pulling out: After the chain lock has been released, the trolley key can be pulled out of the coin slot again.



Einzigartige Kombifunktion:
Kapselheber + Einkaufswagenlöser
Unique combifunction:
cap lifter + trolley key

